

校庭



お好みいクラス奨候群
● 3A ●



キムタコ
● 3B ●



武正食堂
● 3C ●



淳淳亭
● 3D ●



やきとり岡ちゃん
● 3E ●



やきそBAR
● 3F ●



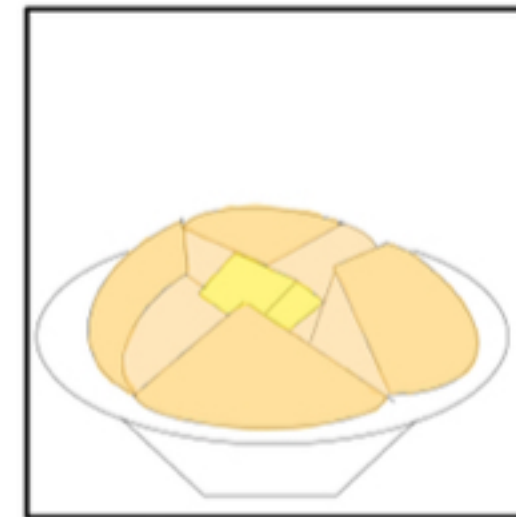
ふりふりぽてと
● 3G ●



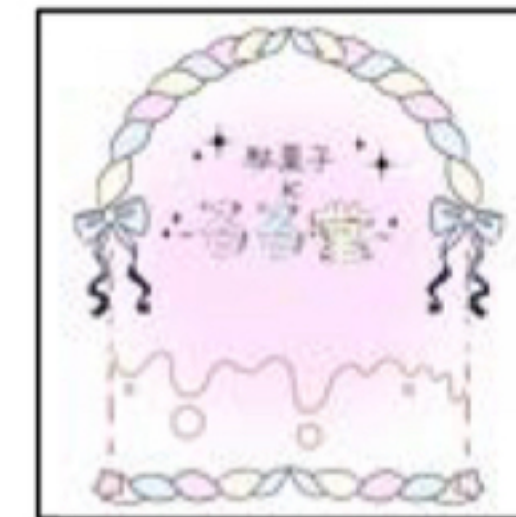
3-Hのフランクフルト
● 3H ●



おれたちのチュロス
● 3I ●



濃厚じゃがバター
● 3J ●



駄菓子~るる堂~
● 3K ●



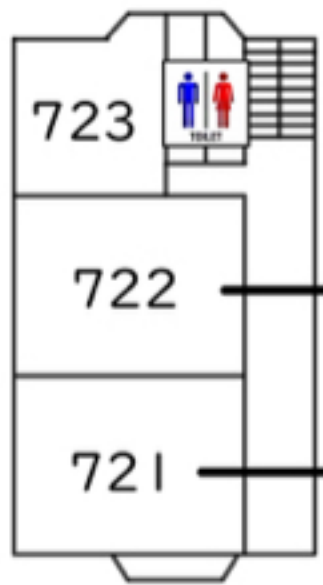
【 聖望学園HP 】
パンフレットに収ま
りきれない魅力を
ご覧ください！

【 Instagram 】
更新してます！
是非ご覧ください！



@SEIBO_OFFICIAL

西館2F



722 コーヒーカップ
● 2C ●

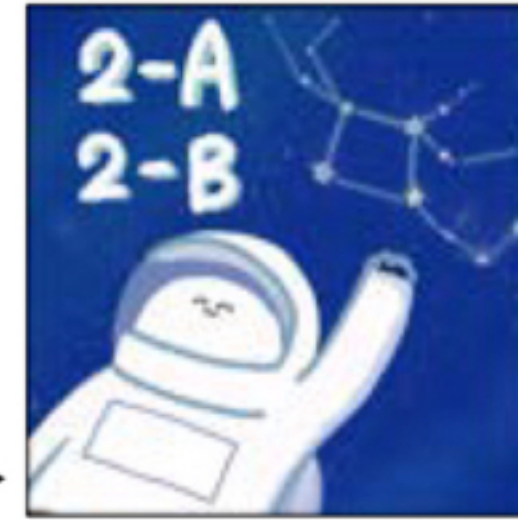


721 バンクボウリング
● 2H ●



聖望学園は、1951年にミズーリ派ルーテル教会の支援を得てキリスト教主義学校としてスタートして創立73年を迎えました。1918年に埼玉県で最初の私立の実業学校として創立してからは、106年が経過しました。

西館1F



711 Roller CoaStar ~宇宙行き~
712 ● 2A・2B ●



寿多館蚕業学校



飯能市はもともと養蚕業が盛んで、八高線がシルクロード（絹の道）とも呼ばれるほど、かつては蚕農家や蚕の餌である桑農家が多く、その後継者を育てる学校として、1918年に寿多館業学校として成立しました。戦後養蚕業が衰退し、牧師たちによってキリスト教系のミッションスクールに生まれ変わり、聖望学園となりました。

1階



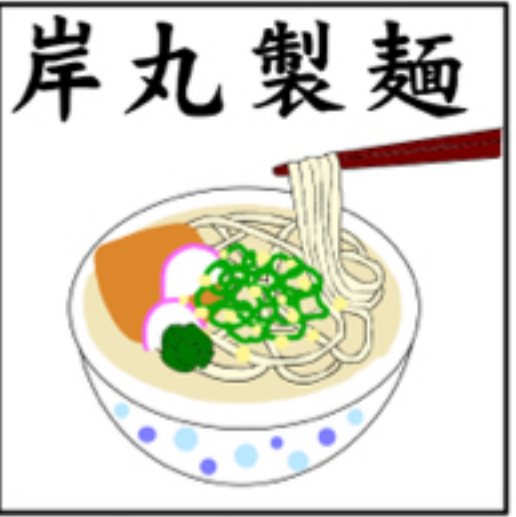
106 将棋道場
● 将棋部 ●



105 High School YMCA部
● Hi-Y部 ●



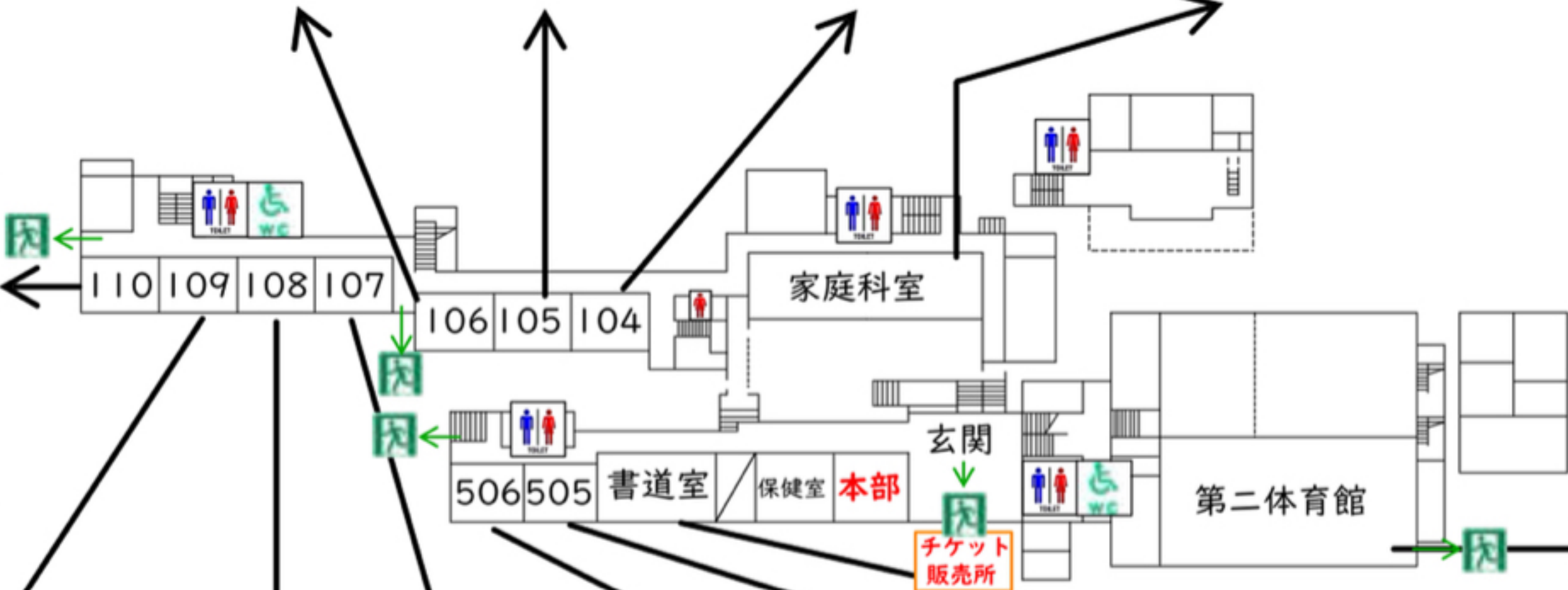
104 BLAZERSとI on I
● アメフト部 ●



家庭 岸丸製麺
科室 ● 家庭部 ●



110 窯ってちょ〜だい♡
● IA ●



第二 体操部演技会
体育館 ● 体操部 ●
※ 14日(土) 13:30~
15日(日) 12:30~



109 No flower no life
● IB ●



108 しゅーやのCC野菜
● IC ●



107 Wood Shop "Kirarin"
● ID ●



506 深夜病棟
● 2G ●



505 え、こっちはねえじゃん
● 2D ●



書道室 書道展
● 書道部 ●

2階



206 写真展
● 写真部 ●



205 文藝堂
● 文芸部 ●



204 古本市
● 図書委員 ●

〈高校〉
学校説明会
(要予約・HP)
9月15日(日)
10:00~11:00
13:00~14:00

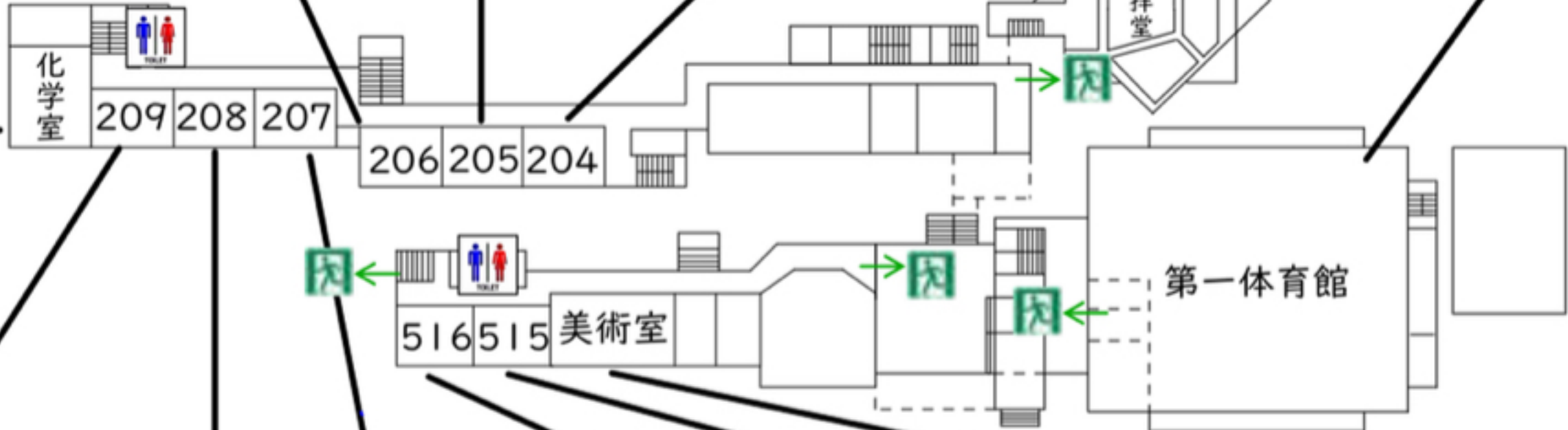
礼拝堂 学校説明会
● 募集広報部 ●

詳細は
18~21ページ
をご覧ください!

第一体育館 ステージ部門
● 聖望学園 ●



化学室 科学展
● 科学部 ●



209 竹品工業株式会社どすこい
● IE ●



208 Handmade 1-F
● IF ●



207 ワシの和紙 正孝工房
● IG ●



516 呪われた希望
● 2F ●



515 2-Eの萩祭り
● 2E ●



美術室 美術部展
● 美術部 ●

高校 参加団体 一覧表

	店名	場所	参加団体	飲食価格
校庭	お好みいクラス奨候群	校庭 (飲食エリア)	3A	200円
	キムタコ		3B	200円
	武正食堂		3C	50円～
	淳淳亭		3D	150円
	やきとり岡ちゃん		3E	100円
	やきそBAR		3F	200円
	ふりふりぽてと		3G	100円
	3-Hのフランクフルト		3H	250円
	おれたちのチュロス		3I	150円
	濃厚じゃがバター		3J	150円
	駄菓子屋 ～るる堂～		3K	50円～
西館	バンクボウリング	721	2H	
	コーヒーカップ	722	2C	
	Roller CoaStar ～宇宙行き～	711・712	2A・2B	
1階	岸丸製麺	家庭科室	家庭部	100円～
	BLAZERSと 1 on 1	104	アメフト部	
	High School YMCA部	105	Hi-Y部	150円～
	将棋道場	106	将棋部	

	店名	場所	参加団体	
1階	Wood Shop "Kirarin"	107	1D	
	しゅーやのCC野菜	108	1C	
	No flower no life	109	1B	
	窯ってちょ～だい♡	110	1A	
	え、こっちじゃねえじゃん	505	2D	
	深夜病棟	506	2G	
	書道展	書道室	書道部	
	体操部演技会	第二体育館	体操部	
	2階	古本市	204	図書委員
		文藝堂	205	文芸部
写真展		206	写真部	
ワシの和紙 正孝工房		207	1G	
Handmade 1-F		208	1F	
竹品工業株式会社どすこい		209	1E	
科学展		化学室	科学部	
2-Eの荻祭り		515	2E	
呪われた希望		516	2F	
美術部展		美術室	美術部	